



ПК «ЛИС Мобильный»

Руководство пользователя

Уважаемый пользователь!

Спасибо, что доверяете нам. Мы надеемся, что этот документ поможет вам в работе и ответит на большинство возникающих вопросов.

Внимание! Копирование в любой форме, распространение, в том числе в переводе, любых материалов возможны только с письменного разрешения ООО «Системная интеграция». Документ и связанные с ним графические изображения могут быть использованы только в информационных, некоммерческих или личных целях.

Документ может быть изменен без предварительного уведомления.

За содержание, качество, актуальность и достоверность используемых в документе материалов, права на которые принадлежат другим правообладателям, а также за возможный ущерб, связанный с использованием этих материалов, ООО «Системная интеграция» ответственности не несет.

В этом документе используются зарегистрированные товарные знаки и знаки обслуживания, которые являются собственностью соответствующих правообладателей.

Дата редакции документа: февраль 2023

1. О документе

Данный документ содержит описания функциональных возможностей программного комплекса (ПК) «ЛИС Мобильный» как компонента системы поддержки принятия решений (СППР) «ЛИС».

Разделы этого документа представляют собой руководство пользователя и содержат основные инструкции по использованию стабильных релизов приложения.

Указанные разделы также находятся в разделе «СПРАВКА» основного меню ПК.


Описание порядка установки ПК «ЛИС Мобильный» приведены в Руководстве по установке, представленного в комплекте поставки СППР в бумажном и электронном виде (формат PDF) на внешнем носителе комплекта поставки системы.

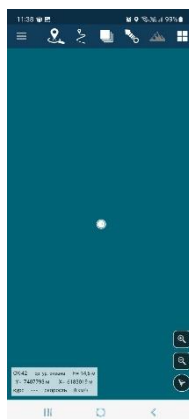
2. Назначение

ПК «ЛИС Мобильный» является мобильным приложением и предназначен для функционирования на мобильных устройствах под управлением операционной системы Android версии 9.0 или выше.

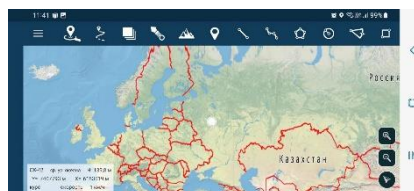
ПК «ЛИС Мобильный» обеспечивает комплексную визуализацию и автономное применение разнотипных геопространственных данных о местности, проведение основных расчетов по ней с возможностью нанесения графических объектов, присоединения к ним сторонних файлов для формирования целевых баз данных, а также содержит функционал ситуативного информирования об изменениях обстановки по различным каналам связи.

3. Начало и завершение работы, удаление с устройства

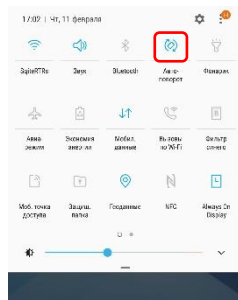
Запуск приложения осуществляется по иконке  на одном из экранов мобильного устройства. После запуска приложения на экране мобильного устройства появится основное окно ПК «ЛИС Мобильный» с обзорным растровым покрытием, если оно было загружено в ПК после установки. В случае отсутствия обзорного растрового покрытия, основное окно ПК будет залито однотонным цветом.




ПК «ЛИС Мобильный» доступен для применения в двух режимах отображения: книжный и альбомный. Размеры и расположение элементов интерфейса приложения напрямую зависят от характеристики плотности экрана (измеряется в единицах DP) мобильного устройства. Минимальная плотность, на которую рассчитано приложение – 400 dp. Изменение плотности доступно в настройках ОС Android (параметры разработчика).



Фиксация ориентации экрана ПК «ЛИС Мобильный» осуществляется стандартными средствами ОС Android, через целевую иконку верхней панели уведомлений.



Перевод ПК «ЛИС Мобильный» в фоновый режим осуществляется стандартными функциями ОС Android: либо кнопкой «Свернуть» в нижней панели управления, либо запуском (активацией) другого мобильного приложения.

Вызов ПК «ЛИС Мобильный» из фонового режима доступно, через активацию иконки приложения , а также из «Диспетчера приложений», вызываемого из нижней панели управления. В режиме «Динамика», а также при записи трека, вызов приложения может осуществляться через панель уведомлений мобильного устройства.

Принудительное закрытие ПК «ЛИС Мобильный» доступно по двойному нажатию кнопки «Назад» в нижней панели управления, либо через «Диспетчер приложений», вызываемый из нижней панели управления. При последовательном нажатии на кнопку «Назад» появится окно с подтверждением закрытия программы.

Удаление ПК «ЛИС Мобильный» с мобильного устройства осуществляется стандартными средствами ОС Android.

ВНИМАНИЕ! При удалении приложения, также удаляется вся используемая в нем информация, включая геопространственные данные (слои, объекты, треки).

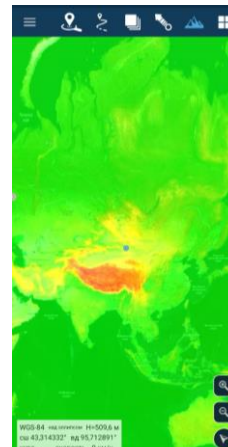
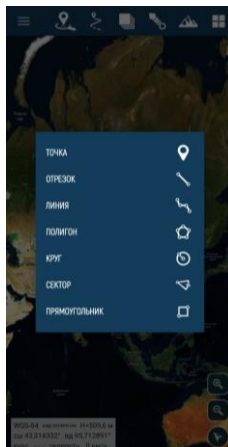
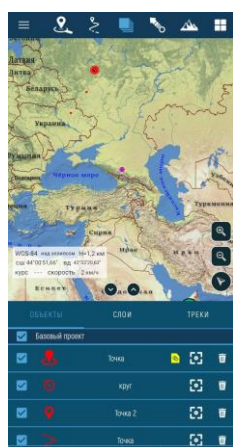
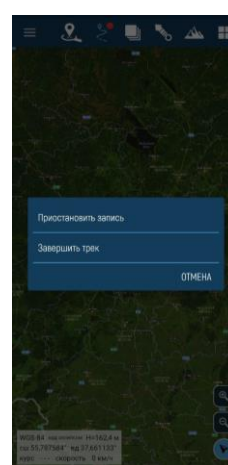
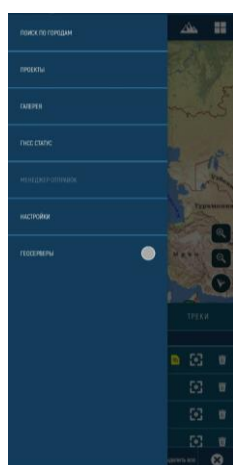
4. Описание интерфейсов

ПК «ЛИС Мобильный» содержит различные элементы интерфейса, совместное использование которых позволяет реализовывать целевые сценарии применения приложения.

При автономном использовании приложение содержит следующие блоки интерфейса:



1. Основное окно (Экран приложения)
2. Кнопки управления масштабированием
3. Кнопка «Компас»
4. Окно с координатами центра экрана
5. Кнопки управления нижним блоком
6. Кнопка меню «Панель навигации»
7. Вызов окна «Поиск по координатам»
8. Активация функции «Запись трека»
9. Вызов меню «Геоданные»
10. Вызов меню «Динамика»
11. Активация функции «Карта высот»
12. Вызов меню «Выбор объекта»



В режиме «Динамика» интерфейс приложения дополняется следующими элементами:

1. Кнопка «Чаты»
2. Группа быстрых кнопок «Светофор» (если указанные кнопки активированы в настройках режима «Динамика»).

